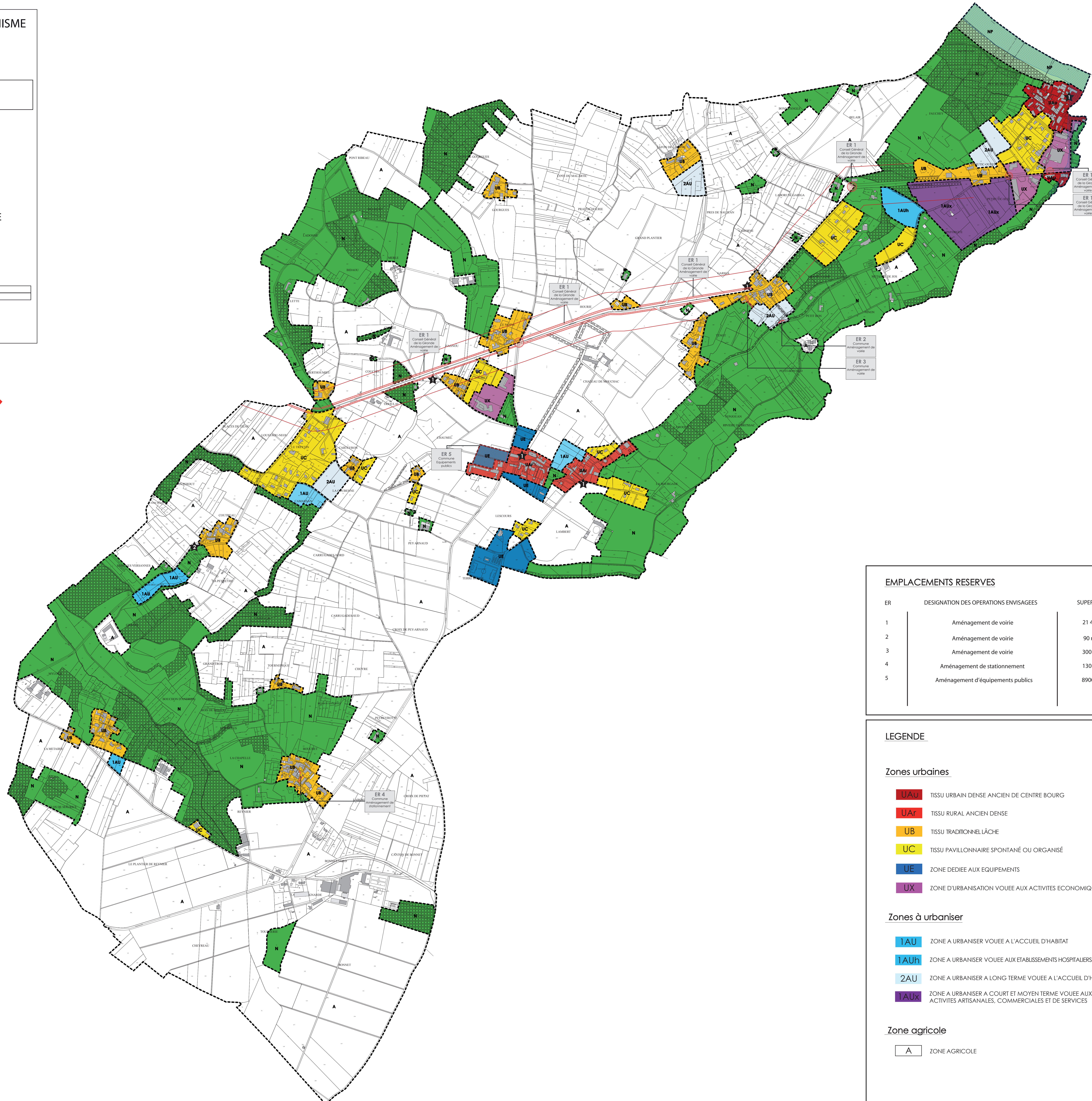


1/5000e



EMPLACEMENTS RESERVES				
ER	DESIGNATION DES OPERATIONS ENVISAGEES	SUPERFICIE	DESIGNATION DES PARCELLES CONCERNEES	COLLECTIVITE ou SERVICE PUBLIC BENEFICIAIRE
1	Aménagement de voirie	21 450 m ²	en bordure de la RD936	Conseil Général de la Gironde
2	Aménagement de voirie	90 m ²	n° 174	Commune
3	Aménagement de voirie	300 m ²	n° 192 et 195	Commune
4	Aménagement de stationnement	130 m ²	n° 401 et 678	Commune
5	Aménagement d'équipements publics	8900 m ²	n° 122, 123 et 124	Commune

LEGENDE

Zones urbaines

- UAU** TISSU URBAIN DENSE ANCIEN DE CENTRE BOURG
- UAR** TISSU RURAL ANCIEN DENSE
- UB** TISSU TRADITIONNEL LÂCHE
- UC** TISSU PAVILLONNAIRE SPONTANÉ OU ORGANISÉ
- UE** ZONE DEDIEE AUX EQUIPEMENTS
- UX** ZONE D'URBANISATION VOUEE AUX ACTIVITES ECONOMIQUES

Zones à urbaniser

- 1AU** ZONE A URBANISER VOUEE A L'ACCUEIL D'HABITAT
- 1AUh** ZONE A URBANISER VOUEE AUX ETABLISSEMENTS HOSPITALIERS
- 2AU** ZONE A URBANISER A LONG TERME VOUEE A L'ACCUEIL D'HABITAT
- 1AUX** ZONE A URBANISER A COURT ET MOYEN TERME VOUEE AUX ACTIVITES ARTISANALES, COMMERCIALES ET DE SERVICES

Zone agricole

- A** ZONE AGRICOLE

Zone naturelle

- N** ZONE NATURELLE
- NP** ZONE NATURELLE PROTEGEE

AUTRES ELEMENTS

- ESPACE BOISE CLASSE
- APPLICATION DE L'ARTICLE L.111-1-4
- SECTEUR COUVERT PAR LE PPRI DE LA DORDOGNE
- EMLACEMENT RESERVE
- ★ ELEMENTS DU PETIT PATRIMOINE REPRES AU TITRE DE L'ARTICLE L-123.1 7° DU CODE DE L'URBANISME
 - ★ PATRIMOINE CULTUEL (CROIX, CALVAIRE,...)
 - ★ FONTAINE, LAVOIR